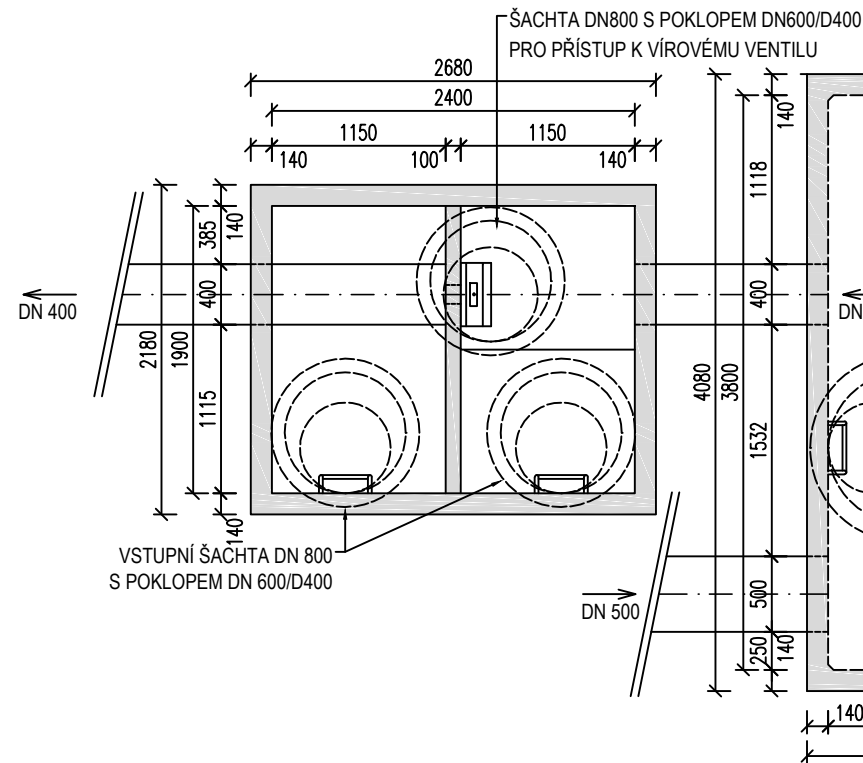


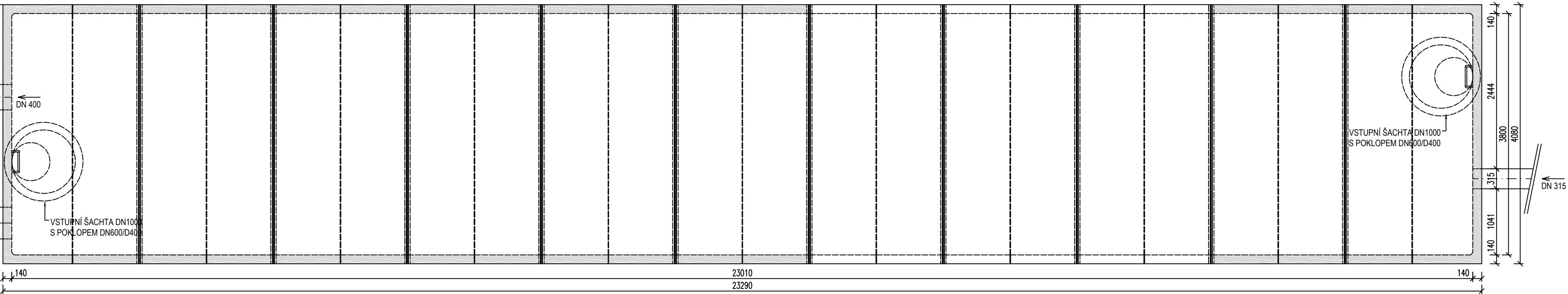
PŮDORYS

REGULAČNÍ ŠACHTA



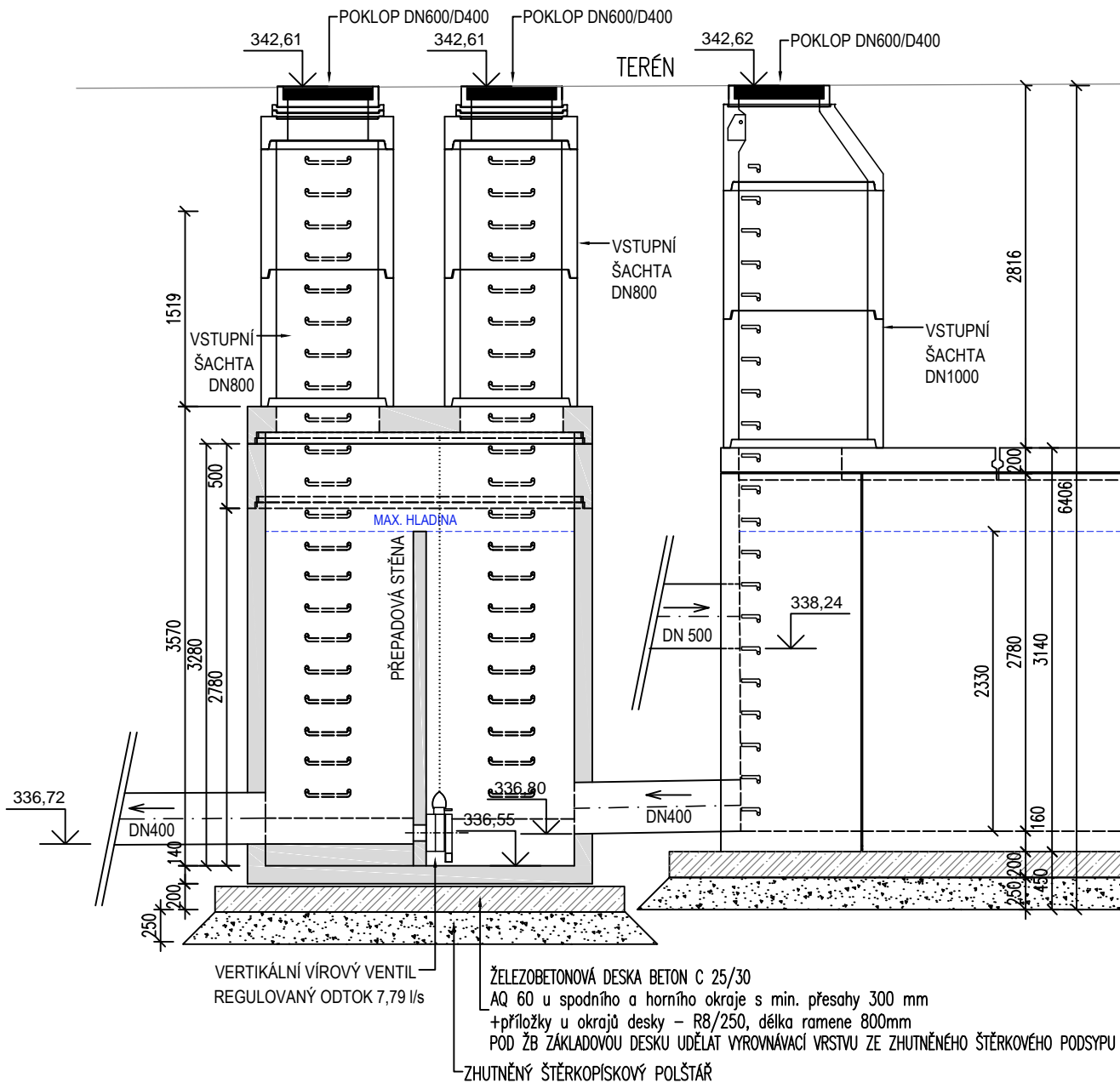
RETENČNÍ NÁDRŽ 2

CELKOVÝ OBJEM 243 m³, UŽITNÝ OBJEM POD PŘELIV 203 m³

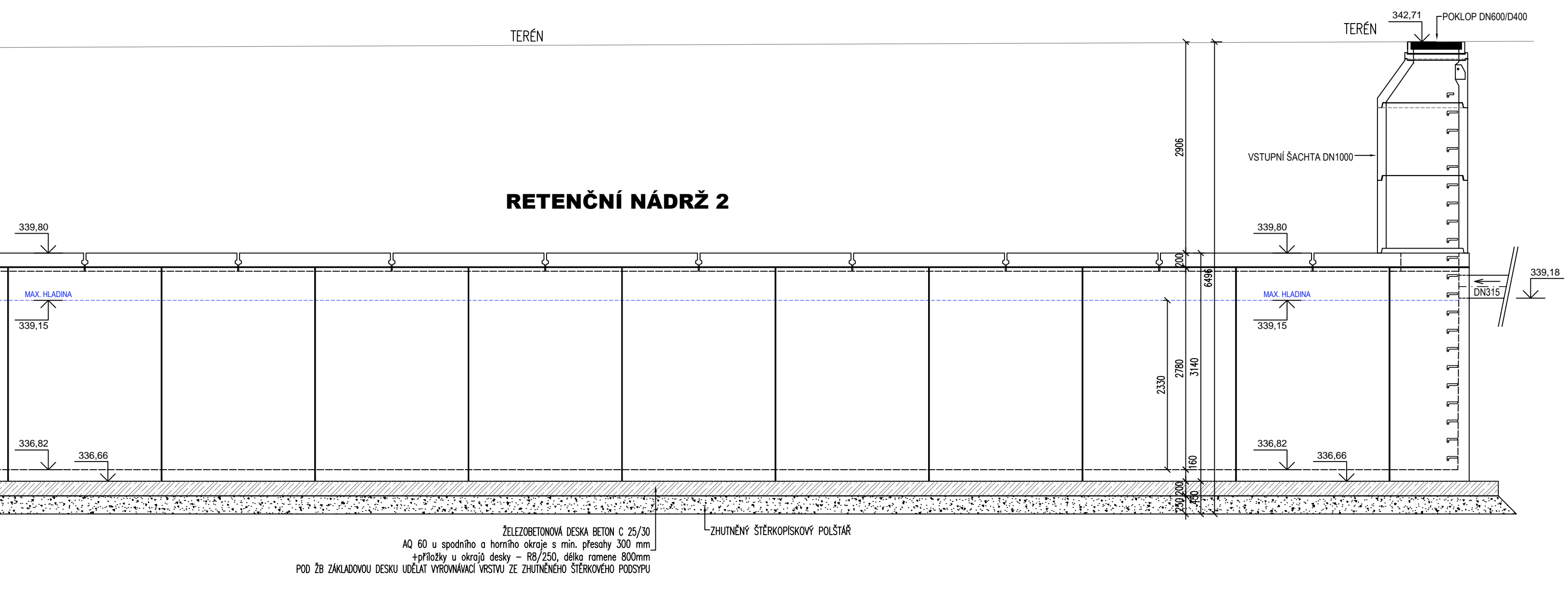


ŘEZ - PODÉLNÝ

REGULAČNÍ ŠACHTA



RETENČNÍ NÁDRŽ 2




- SO 301 - DEŠŤOVÁ KANALIZACE - ULICE Kladenská  
SO 302 - DEŠŤOVÁ KANALIZACE - ULICE Revoluční  
SO 303 - DEŠŤOVÁ KANALIZACE - ULICE Palackého - Náměstí  
SO 304 - DEŠŤOVÁ KANALIZACE - Křižovatka u Hřbitova  
SO 361 - RETENČNÍ NÁDRŽ 1  
SO 362 - RETENČNÍ NÁDRŽ 2

Č.	Datum	Popis	Vypracoval	Schválil
REVIZE				

Souřadnicový systém S-JTSK, Výškový systém BpV

Objednatel:



KRAJSKÁ SPRÁVA A ÚDRŽBA SILNIC STŘEDOČESKÉHO KRAJE  
ZBOROVSKÁ 81/11, 150 21 PRAHA 5 - SMÍCHOV

Zhotovitel:

Společnost BIM SAS4S  
Vedoucí společnosti  
SAGASTA s.r.o.  
Novodvorská 1010/14  
142 00 Praha 4 Lhotka



Navrhl/vypracoval: Ing. Vladislav Chalupa	Zodpovědný projektant: Ing. Jan Šetelík	Subdodavatel:  ŠETELÍK OLIVA s.r.o. HELENY MALÍŘOVÉ 11 169 00 PRAHA 6	Zpracovatel:  4roads s.r.o. Slunná 541/27 162 00 Praha 6 IČ: 06327354
Technická kontrola: Ing. Robert Oliva	Hlavní inženýr projektu: Ing. Karel Fazekas, Ph.D.		

Kraj: Středočeský	Čís.sm.obj.: S-3681/00066001/2020
Katastrální území: Buštěhrad	Čís.akce: 20074
Stavba: III/00715, III/00718, III/00719 Buštěhrad, průtah - PD	Datum: 02/2024
	Formát: 8 x A4
Část: D.1.3.1 - VODOHOSPODÁŘSKÉ OBJEKTY	Měřítko: 1 : 50
Objekt: SO 301, SO 302, SO 303, SO 304, SO 361, SO 362	PDPS Číslo přílohy: D.1.3.1.10
Příloha: DETAIL RETENČNÍ NÁDRŽE 2	